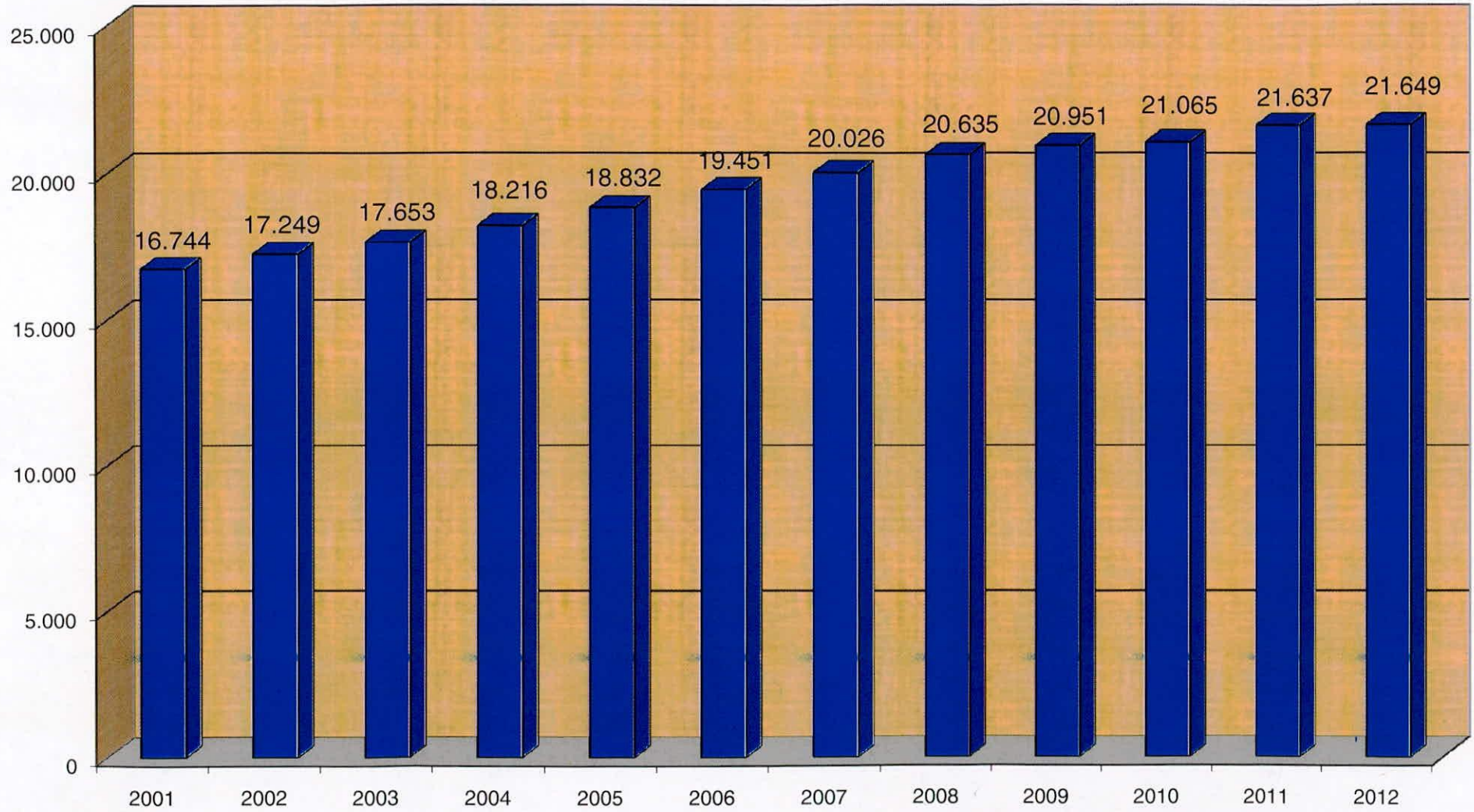
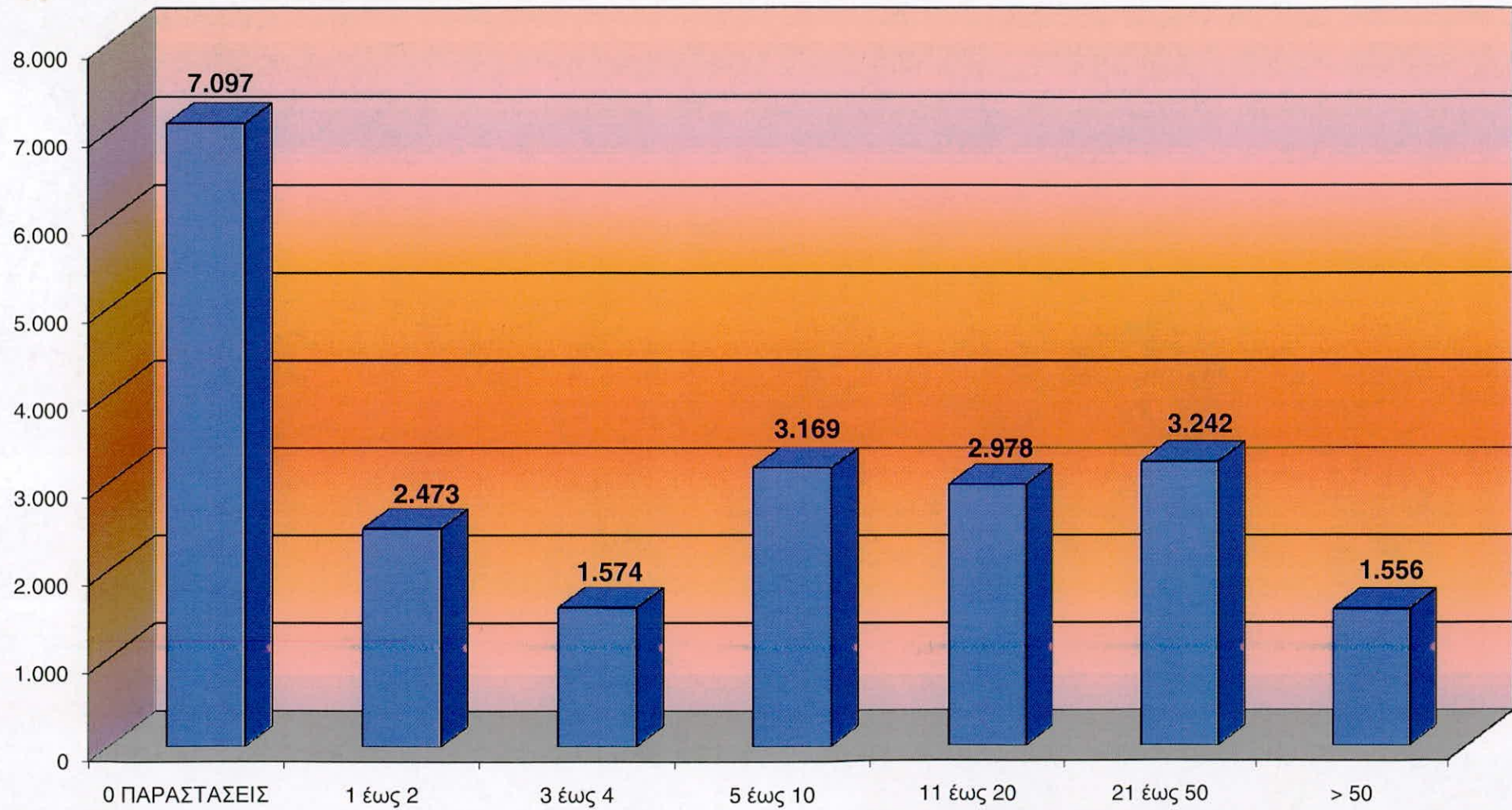


ΠΛΗΘΟΣ ΔΙΚΗΓΟΡΩΝ ΑΝΑ ΕΤΟΣ



ΠΛΗΘΟΣ ΠΑΡΑΣΤΑΣΕΩΝ ΑΝΑ ΔΙΚΗΓΟΡΟ ΤΟ 2011



ΣΤΑΤΙΣΤΙΚΑ ΣΤΟΙΧΕΙΑ ΣΥΜΒΟΛΑΙΩΝ

ΕΤΟΣ	ΣΥΝΟΛΟ ΔΙΚΗΓΟΡΩΝ	ΣΥΝΟΛΟ ΣΥΜΒΟΛΑΙΩΝ	ΤΑΜΕΙΟ ΝΟΜΙΚΩΝ	ΤΑΜΕΙΟ ΣΥΝΕΡΓΑΣΙΑΣ	ΚΑΤΑΝΟΜΗ ΣΥΜΒΟΛΑΙΩΝ ΣΤΟΥΣ ΔΙΚΗΓΟΡΟΥΣ				
					ΔΙΚΗΓΟΡΟΙ ΧΩΡΙΣ ΣΥΜΒΟΛΑΙΟ	1-2 ΣΥΜΒΟΛΑΙΑ	3- 5 ΣΥΜΒΟΛΑΙΑ	6-12 ΣΥΜΒΟΛΑΙΑ	>12 ΣΥΜΒΟΛΑΙΩΝ
2005	18.841	113.420	9.780.141,21	25.059.898,02					
2006	19.461	90.777	9.044.951,80	23.161.690,56					
2007	20.034	92.900	9.997.075,64	25.656.089,54	6.669	4.613	3.506	3.382	1.864
2008	20.644	85.626	9.407.399,09	24.106.355,32	7.312	4.903	4.352	2.436	1.641
2009	20.956	72.364	7.417.906,02	19.075.420,09	8.120	5.189	4.591	1.831	1.225
2010	21.093	63.754	6.276.380,15	16.223.764,51	8.515	5.488	4.235	1.926	929
2011	21.547	24.538	2.235.087,31	5.707.917,28	12.127	5.636	2.864	724	196

Βασικές Διαπιστώσεις.

1. Κατ' έτος αυξάνεται ο αριθμός μελών του ΔΣΑ και

- Από το έτος 2005 έως και 2009 ο αριθμός των συμβολαίων παραμένει σχετικά σταθερός
- Μετά το 2009 σημειώνεται πολύ μεγάλη μείωση του αριθμού των Συμβολαίων.
- Μειώνεται αντίστοιχα η αξία των συμβολαίων με αποτέλεσμα να μειώνεται η Είσπραξη και Απόδοση Πόρων στα Ασφαλιστικά Ταμεία.
- Αυξάνεται σταθερά το ποσοστό των Δικηγόρων χωρίς συμβόλαια , ενώ αντίστοιχη είναι η αύξηση του ποσοστού των Δικηγόρων με λιγότερες από δύο παραστάσεις

ΕΤΟΣ	ΠΟΣΟΣΤΟ ΔΙΚΗΓΟΡΩΝ ΧΩΡΙΣ ΣΥΜΒΟΛΑΙΑ	ΠΟΣΟΣΤΟ ΔΙΚΗΓΟΡΩΝ ΜΕ ΛΙΓΟΤΕΡΑ ΑΠΟ 2 ΣΥΜΒΟΛΑΙΑ
2007	33,29%	56,31%
2008	35,42%	59,17%
2009	38,75%	63,51%
2010	40,37%	66,39%
2011	56,28%	82,44%